

Technika

テクニカ

歯科外科用ドリル・関連器具

総合カタログ



テクニカ総合カタログ 目次

名称 一般的名称 認証番号 / 届出番号	ページ	クラス分類
ツイストドリル ブラック 電動式歯科用インプラント手術器具 21900BZX00409000	4	管理医療機器
ガイド用ツイストドリル ブラック 電動式歯科用インプラント手術器具 21900BZX00409000	5	管理医療機器
ガイド用段付きツイストドリル ブラック 電動式歯科用インプラント手術器具 21900BZX00409000	5	管理医療機器
ツイストドリル 電動式歯科用インプラント手術器具 21900BZX00409000	6	管理医療機器
トレフィンバー 電動式歯科用インプラント手術器具 21900BZX00409000	8	管理医療機器
ボートレフィン 電動式歯科用インプラント手術器具 21900BZX00409000	8	管理医療機器
ラウンドバー 整形外科用バー 13B2X00094000120	10	一般医療機器
リンデマンボーンカッター 整形外科用バー 13B2X00094000120	11	一般医療機器
サーキュラーナイフ 電動式歯科用インプラント手術器具 21900BZX00409000	12	管理医療機器
3.75 φ スペシャルドリル 電動式歯科用インプラント手術器具 21900BZX00409000	12	管理医療機器
ドリルエクステンション 手術用ドリルアタッチメント 13B2X00094000086	12	一般医療機器
整形バー 整形外科用バー 13B2X00094000122	13	一般医療機器
デプスゲージ 歯科用インプラント手術器具 13B2X00094000093	13	一般医療機器
パラドリルエイドⅡ 歯科用インプラント手術器具 13B2X00094000140	14	一般医療機器

名称 一般的名称 認証番号 / 届出番号	ページ	クラス分類
テクニカボーンミル ボーンミル 13B2X00094000130	16	一般医療機器
テクニカ 歯肉ゲージ 歯科用インプラント手術器具 13B2X00094000092	18	一般医療機器
インプラントドリルチェッカー	19	
カラーボックス	20	
滅菌ケース	20	
フレザートル	21	
バースタンド	21	
インプラント実習用顎模型	22	

インプラントバー

ツイストドリル ブラック

DLC コーティングにより耐摩耗性、耐久性、硬度、耐食性をより高めたインプラント手術用ドリルです。
穿孔する長さを設定できる可動式ストッパーと専用レンチが付属しています。
ストッパーの調節範囲はショートが6～11mm、ロングが11～16mmです。

回転数は600rpm（太いドリル）～1200rpm（細いドリル）が目安です。

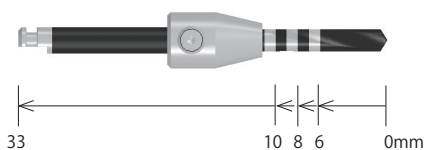
ドリルはご使用により劣化して切れ味が悪くなります。切れなくなったドリルは骨に熱傷を負わせる危険があるので新しいものと交換してください。

皮質骨の特に硬い症例の場合、ドリルの補助としてサージカルバーのご使用をお勧めします。併用することにより、穿孔が容易となりドリルが長持ちします。

※外部注水は通法により十分に生理食塩水をかけてドリルを冷却しながら使用します。

ツイストドリル 外部注水 ブラック

【ショート】



仕様

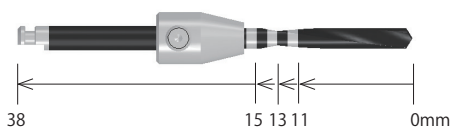
ステンレス製 オートクレーブ可能

全長 33mm

品番	品名	外径
3007-3000	ツイストドリルブラック外部注水 ブラック 20S	φ 2.0
3007-3010	ツイストドリルブラック外部注水 ブラック 26S	φ 2.6
3007-3020	ツイストドリルブラック外部注水 ブラック 28S	φ 2.8
3007-3030	ツイストドリルブラック外部注水 ブラック 29S	φ 2.9
3007-3040	ツイストドリルブラック外部注水 ブラック 30S	φ 3.0
3007-3050	ツイストドリルブラック外部注水 ブラック 31S	φ 3.1
3007-3060	ツイストドリルブラック外部注水 ブラック 32S	φ 3.2
3007-3070	ツイストドリルブラック外部注水 ブラック 33S	φ 3.3
3007-3080	ツイストドリルブラック外部注水 ブラック 34S	φ 3.4
3007-3090	ツイストドリルブラック外部注水 ブラック 35S	φ 3.5
3007-3100	ツイストドリルブラック外部注水 ブラック 36S	φ 3.6
3007-3110	ツイストドリルブラック外部注水 ブラック 37S	φ 3.7
3007-3120	ツイストドリルブラック外部注水 ブラック 38S	φ 3.8
3007-3130	ツイストドリルブラック外部注水 ブラック 40S	φ 4.0
3007-3140	ツイストドリルブラック外部注水 ブラック 42S	φ 4.2
3007-3150	ツイストドリルブラック外部注水 ブラック 45S	φ 4.5

ツイストドリル 外部注水 ブラック

【ロング】



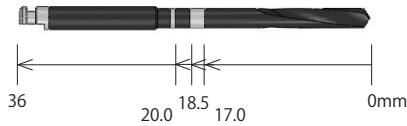
仕様

ステンレス製 オートクレーブ可能

全長 38mm

品番	品名	外径
3007-3160	ツイストドリルブラック外部注水 ブラック 20L	φ 2.0
3007-3170	ツイストドリルブラック外部注水 ブラック 28L	φ 2.8
3007-3180	ツイストドリルブラック外部注水 ブラック 31L	φ 3.1
3007-3190	ツイストドリルブラック外部注水 ブラック 32L	φ 3.2
3007-3200	ツイストドリルブラック外部注水 ブラック 33L	φ 3.3
3007-3210	ツイストドリルブラック外部注水 ブラック 35L	φ 3.5
3007-3220	ツイストドリルブラック外部注水 ブラック 38L	φ 3.8

ガイド用ツイストドリル ブラック



仕様

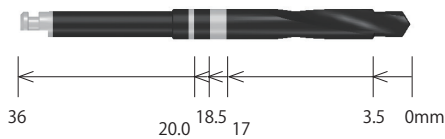
ステンレス製 オートクレーブ可能

全長 36mm

10mm のサージカルガイド使用時に、7mm・8.5mm・10mm の深さに穴が開くようにマーキングされています。

品番	品名	外径
3007-4020	φ 2 ガイド用ツイストドリルブラック	φ 2.0
3007-4030	φ 3 ガイド用ツイストドリルブラック	φ 3.0

ガイド用段付ツイストドリル ブラック



仕様

ステンレス製 オートクレーブ可能

全長 36mm

ドリルステップの省略を可能にしました。

テーパタイプインプラントの下穴に最適です。

品番	品名	外径
3007-5000	ガイド用段付ツイストドリルブラック φ 2.4/ φ 2.8	φ 2.0/ φ 2.8
3007-5010	ガイド用段付ツイストドリルブラック φ 2.8/ φ 3.2	φ 2.8/ φ 3.2
3007-5020	ガイド用段付ツイストドリルブラック φ 3.2/ φ 3.6	φ 3.2/ φ 3.6
3007-5030	ガイド用段付ツイストドリルブラック φ 3.8/ φ 4.2	φ 3.8/ φ 4.2
3007-5040	ガイド用段付ツイストドリルブラック φ 4.2/ φ 4.6	φ 4.2/ φ 4.6

DLC とは？

Diamond Like Carbon の略で、ダイヤモンドに類似した性質を持つナノレベルの硬質膜を金属表面にコーティングする技術です。従来比で約 5 倍の硬さを持ちながら、摩耗係数は約 1/4 という圧倒的な低摩耗性、耐凝着性、優れた生体適合性を示し、数ある表面処理技術の中でも、現在最高峰の技術として認知されています。

ツイストドリル

非常に切れ味がよく耐久性があります。

ストッパーは付属のレンチにより、位置を調節できます。調節範囲はショートドリルが6～11mm、ロングドリルが11～16mmで、ドリルには1mm毎に目盛りがついています。

オートクレーブの際には必ずストッパーをドリル本体から取り外してください。

回転数は600rpm（太いドリル）～1200rpm（細いドリル）が目安です。

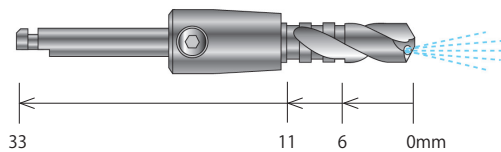
ドリルはご使用により劣化して切れ味が悪くなります。切れなくなったドリルは骨に熱傷を負わせる危険があるので新しいものと交換してください。

皮質骨の特に硬い症例の場合、ドリルの補助としてサージカルバーのご使用をお勧めします。併用することにより、穿孔が容易となりドリルが長持ちします。

※外部注水は通法により十分に生理食塩水をかけてドリルを冷却しながら使用します。

ツイストドリル 内部注水

【ショート】



仕様

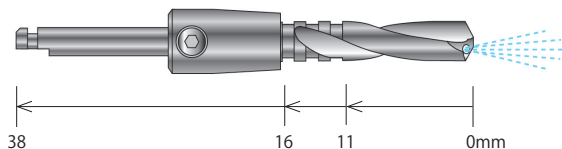
ステンレス製 オートクレーブ可能

全長 33mm

品番	品名	外径
3003-1200	ツイストドリル 2.0SI 内部注水	φ 2.0
3003-1280	ツイストドリル 2.8SI 内部注水	φ 2.8
3003-1310	ツイストドリル 3.1SI 内部注水	φ 3.1
3003-1320	ツイストドリル 3.2SI 内部注水	φ 3.2
3003-1330	ツイストドリル 3.3SI 内部注水	φ 3.3
3003-1350	ツイストドリル 3.5SI 内部注水	φ 3.5
3003-1380	ツイストドリル 3.8SI 内部注水	φ 3.8
3003-1400	ツイストドリル 4.0SI 内部注水	φ 4.0
3003-1420	ツイストドリル 4.2SI 内部注水	φ 4.2
3003-1450	ツイストドリル 4.5SI 内部注水	φ 4.5

ツイストドリル 内部注水

【ロング】



仕様

ステンレス製 オートクレーブ可能

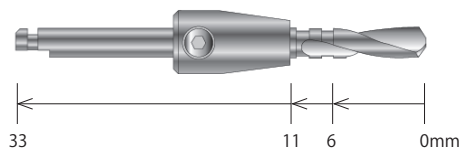
全長 38mm

品番	品名	外径
3003-1201	ツイストドリル 2.0LI 内部注水	φ 2.0
3003-1281	ツイストドリル 2.8LI 内部注水	φ 2.8
3003-1311	ツイストドリル 3.1LI 内部注水	φ 3.1
3003-1321	ツイストドリル 3.2LI 内部注水	φ 3.2
3003-1331	ツイストドリル 3.3LI 内部注水	φ 3.3
3003-1351	ツイストドリル 3.5LI 内部注水	φ 3.5
3003-1381	ツイストドリル 3.8LI 内部注水	φ 3.8

※内部注水ドリルであっても、外部注水の併用は必須です。

ツイストドリル 外部注水

【ショート】



仕様

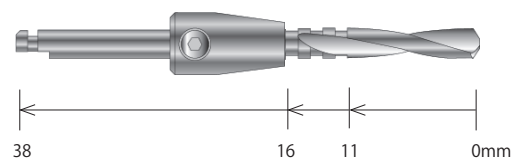
ステンレス製 オートクレーブ可能

全長 33mm

品番	品名	外径
3003-0200	ツイストドリル 2.0S 外部注水	φ 2.0
3003-0280	ツイストドリル 2.8S 外部注水	φ 2.8
3003-0310	ツイストドリル 3.1S 外部注水	φ 3.1
3003-0320	ツイストドリル 3.2S 外部注水	φ 3.2
3003-0330	ツイストドリル 3.3S 外部注水	φ 3.3
3003-0350	ツイストドリル 3.5S 外部注水	φ 3.5
3003-0380	ツイストドリル 3.8S 外部注水	φ 3.8
3003-0400	ツイストドリル 4.0S 外部注水	φ 4.0
3003-0420	ツイストドリル 4.2S 外部注水	φ 4.2
3003-0450	ツイストドリル 4.5S 外部注水	φ 4.5
3003-0550	ツイストドリル 5.5S 外部注水	φ 5.5

ツイストドリル 外部注水

【ロング】



仕様

ステンレス製 オートクレーブ可能

全長 38mm

品番	品名	外径
3003-0201	ツイストドリル 2.0L 外部注水	φ 2.0
3003-0281	ツイストドリル 2.8L 外部注水	φ 2.8
3003-0311	ツイストドリル 3.1L 外部注水	φ 3.1
3003-0321	ツイストドリル 3.2L 外部注水	φ 3.2
3003-0331	ツイストドリル 3.3L 外部注水	φ 3.3
3003-0351	ツイストドリル 3.5L 外部注水	φ 3.5
3003-0381	ツイストドリル 3.8L 外部注水	φ 3.8

トレフィンバー

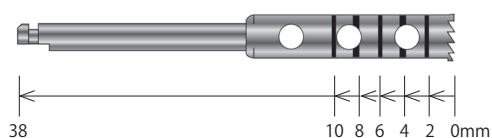
骨及びフィクスチャーの除去を行います。

使用方法：トレフィンバーは中心がなく、骨への食いつきが難しいため、初めて使用する場合はあらかじめプラスチック等で練習することをお勧めします。

一旦食いつきますと安定的に切削できますが、一気に深く切削すると骨がバーの内側にかみこんでしまい取れなくなります。皮質骨を貫通するあたりで一度トレフィンバーを抜き、サージカルキュレットなどを用いて硬い骨などを掻き取ってください。十分に注水し、低速で使用してください。

トレフィンバー

【内部注水】



仕様

ステンレス製 オートクレーブ可能

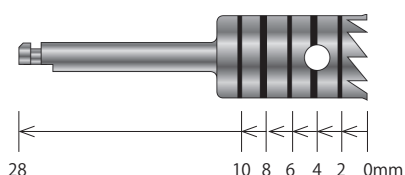
全長 38mm

φ 4.3、φ 5.0、φ 6.0 はインプラント体の撤去が可能です。
※品名にある数字は外径です。(内径は -0.8mm)

品番	品名	外径	内径
3006-0240	トレフィンバー 2.4 内部注水	φ 2.4	φ 1.6
3006-0270	トレフィンバー 2.7 内部注水	φ 2.7	φ 1.9
3006-0300	トレフィンバー 3.0 内部注水	φ 3.0	φ 2.2
3006-0330	トレフィンバー 3.3 内部注水	φ 3.3	φ 2.5
3006-0380	トレフィンバー 3.8 内部注水	φ 3.8	φ 3.0
3006-0430	トレフィンバー 4.3 内部注水	φ 4.3	φ 3.5
3006-0500	トレフィンバー 5.0 内部注水	φ 5.0	φ 4.2
3006-0600	トレフィンバー 6.0 内部注水	φ 6.0	φ 5.2

ボーントレフィン

【外部注水】



仕様

ステンレス製 オートクレーブ可能

全長 28mm

※品名にある数字は内径です。(外径は +0.8mm)

品番	品名	外径	内径
3007-0500	ボーントレフィン 5.0 外部注水	φ 5.8	φ 5.0
3007-0600	ボーントレフィン 6.0 外部注水	φ 6.8	φ 6.0
3007-0800	ボーントレフィン 8.0 外部注水	φ 8.8	φ 8.0
3007-1000	ボーントレフィン 10.0 外部注水	φ 10.8	φ 10.0
3007-1200	ボーントレフィン 12.0 外部注水	φ 12.8	φ 12.0

サージカルバー

ラウンドバー

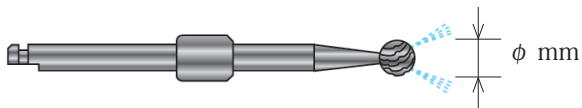
目詰まりを起こしにくい、骨切削用のラウンドバーです。

リンデマンボンカッター

Prof.Dr.Lindemann 設計のボンサージェリー用バーです。
精密に研磨された独特の切れ刃は切れ味抜群です。

ラウンドバー

【内部注水】



品番	品名	外径
3001-4731	サージカルバー 473RF/031	φ 3.1
3001-4732	サージカルバー 473RF/040	φ 4.0
3001-4733	サージカルバー 473RF/050	φ 5.0

仕様

ステンレス製 オートクレーブ可能

ラウンドバー

【外部注水】



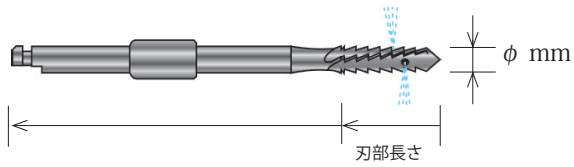
品番	品名	外径
3001-1400	サージカルバー 141RF/010	φ 1.0
3001-1401	サージカルバー 141RF/014	φ 1.4
3001-1402	サージカルバー 141RF/018	φ 1.8
3001-1411	サージカルバー 141RF/025	φ 2.5
3001-1412	サージカルバー 141RF/031	φ 3.1
3001-1414	サージカルバー 141RF/040	φ 4.0
3001-1415	サージカルバー 141RF/050	φ 5.0

仕様

ステンレス製 オートクレーブ可能

リンデマンボンカッター

【内部注水】



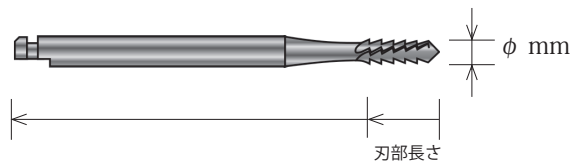
仕様

ステンレス製 オートクレーブ可能

品番	品名	外径	刃部長さ
3001-4711	サージカルバー 471RF/023	φ 2.3	9.0
3001-1671	サージカルバー 167RF/023	φ 2.3	11.0

リンデマンボンカッター

【外部注水】



仕様

ステンレス製 オートクレーブ可能

品番	品名	外径	刃部長さ
3001-1631	サージカルバー 163RF/014	φ 1.4	6.0
3001-1641	サージカルバー 164RF/018	φ 1.8	6.0
3001-1661	サージカルバー 166RF/021	φ 2.1	10.0

※内部注水バーは、バーの内部から注水しますので冷却効果が極めて高く、骨の熱傷を減少させることが可能です。しかし注水穴が骨片で詰まると冷却効果は得られません。その際は、# 40のKリーマー等を使用し、注水穴を掃除してください。

インプラント関連器具

サーキュラーナイフ



仕様

ステンレス製 オートクレーブ可能
全長 34mm

歯肉を丸く切除できます。切開の必要がありません。

品番	品名	外径
3005-0330	サーキュラーナイフ 3.3	φ 3.3
3005-0350	サーキュラーナイフ 3.5	φ 3.5
3005-0400	サーキュラーナイフ 4.0	φ 4.0
3005-0500	サーキュラーナイフ 5.0	φ 5.0
3005-1001	サーキュラーナイフドライバー	—

3.75 φスペシャルドリル



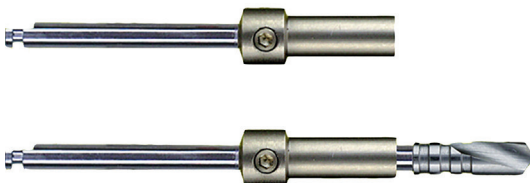
仕様

ステンレス製 オートクレーブ可能
全長 28 / 31 / 33 mm

φ 3.75 のスクルーインプラント用のストッパー付きドリルです。10mm、13mm の固定ストッパー付きドリルと 10～15mm の可動ストッパー付きドリルがあります。

品番	品名	外径	ストッパー
3004-3751	3.75 φスペシャルドリル φ 2.0 × 10	φ 2.0	固定 (10mm)
3004-3752	3.75 φスペシャルドリル φ 2.0 × 13	φ 2.0	固定 (13mm)
3004-3753	3.75 φスペシャルドリル φ 2.0 × 15	φ 2.0	可動 (10～15mm)
3004-3754	3.75 φスペシャルドリル φ 3.1 × 10	φ 3.1	固定 (10mm)
3004-3755	3.75 φスペシャルドリル φ 3.1 × 13	φ 3.1	固定 (13mm)
3004-3756	3.75 φスペシャルドリル φ 3.1 × 15	φ 3.1	可動 (10～15mm)

ドリルエクステンション



仕様

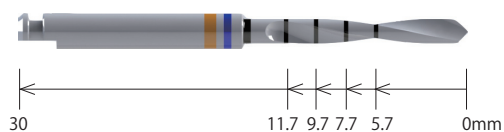
ステンレス製 オートクレーブ可能
全長 30mm

通常のドリル長では届かない症例に便利です。

内部注水・外部注水の 2 タイプがあります。

品番	品名	エクステンション量
3008-0001	ドリルエクステンション外部注水	16.5mm
3008-0002	ドリルエクステンション内部注水	18mm

整形バー



仕様

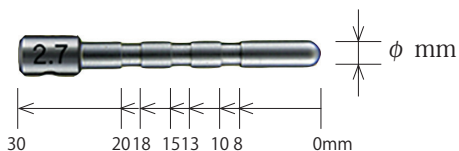
ステンレス製 オートクレーブ可能

全長 30mm

穿孔の起始点や穿孔方向の決定、骨頂の整形に使用します。

品番	品名	外径	カラー
3002-0130	整形バー φ 1.3 × L12	φ 1.3	ピンク-茶
3002-0161	整形バー φ 1.6 × L12	φ 1.6	青-黄
3002-0180	整形バー φ 1.8 × L12	φ 1.8	赤-黄

デプスゲージ



仕様

ステンレス製 オートクレーブ可能

全長 30mm

深さ目盛りが付いており、レントゲンに写ります。

品番	品名	外径
3007-2130	デプスゲージ φ 1.3	φ 1.3
3007-2150	デプスゲージ φ 1.5	φ 1.5
3007-2190	デプスゲージ φ 1.9	φ 1.9
3007-2270	デプスゲージ φ 2.7	φ 2.7
3007-2300	デプスゲージ φ 3.0	φ 3.0
3007-2320	デプスゲージ φ 3.2	φ 3.2
3007-2340	デプスゲージ φ 3.4	φ 3.4
3007-2390	デプスゲージ φ 3.9	φ 3.9

パラドリルエイドII



本体

ステンレス製 オートクレープ可能
ドリルホールの間隔
最小：5mm 最大：80mm

基本セット

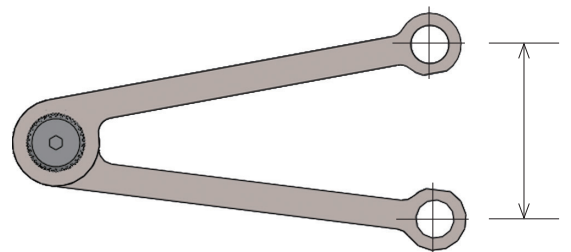
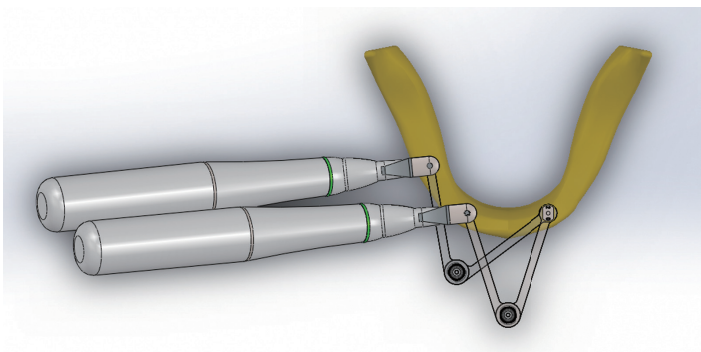
パラドリルエイドII 本体×1
パラレルスリーブ 各×1
パラレルピン 各×1



パラレルスリーブ φ 1.8、φ 2.0、φ 2.35



パラレルピン φ 1.8S/L、φ 2.0S/L



最小5mm～最大80mm

インプラント平行植立サポート器具です。
基準となるホールに対して平行なドリルホールの形成が容易となり、手術時間の短縮が可能です。

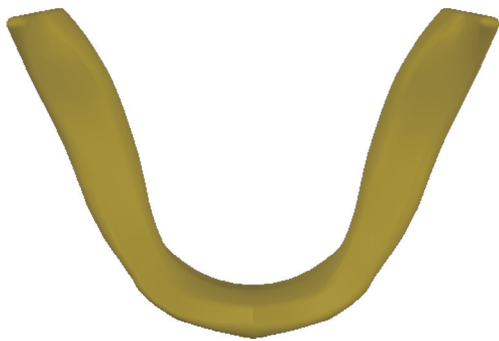
パラレルピンとパラレルスリーブを組み合わせることで様々なサイズのドリルが使用できます。
開閉位置はツマミでしっかり固定できます。また、六角レンチを使用してより強く固定できます。

※使用上の注意※

- すべてのドリリングは十分な注水下で行ってください。
- パラドリルエイドをご使用の場合ガイドアームが注水の妨げになりやすいので、サージカルヘッドからの注水の他に補助者による穿孔位置への直接注水が必須です。
- 注水をより確実に行うために内部注水のツイストドリルのご使用をお奨め致します。

品番	品名
3008-0200	パラドリルエイドII 基本セット
3208-0220	パラレルスリーブ 18
3208-0225	パラレルスリーブ 20
3208-0230	パラレルスリーブ 235
3280-0235	パラレルピン 18S
3280-0236	パラレルピン 18L
3280-0240	パラレルピン 20S
3280-0241	パラレルピン 20L

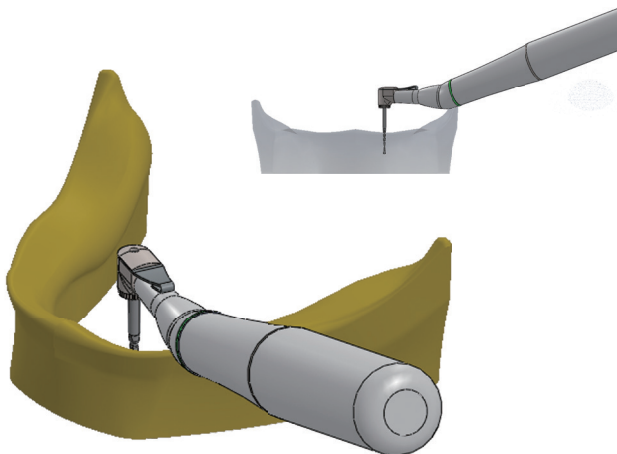
使用方法



パラドリルエイドに平行ピンを取り付けます。
(平行ピンは本体の左右どちらにも取り付けられます。手術中にガイドアームが邪魔にならない方に取り付けて下さい)

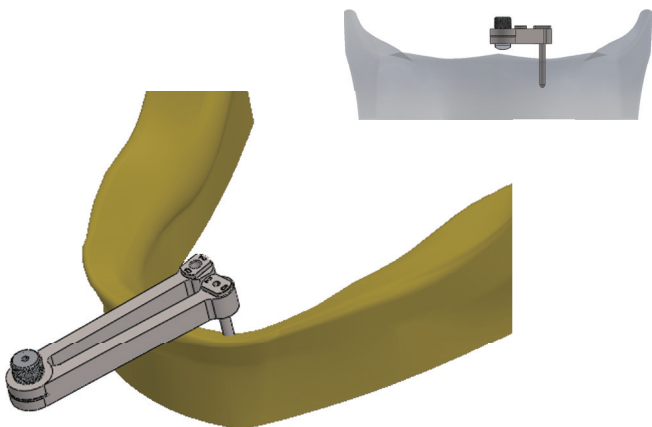
パラレルスリーブも取り付けてください。

全ての植立位置をマーキングドリルでマークします。



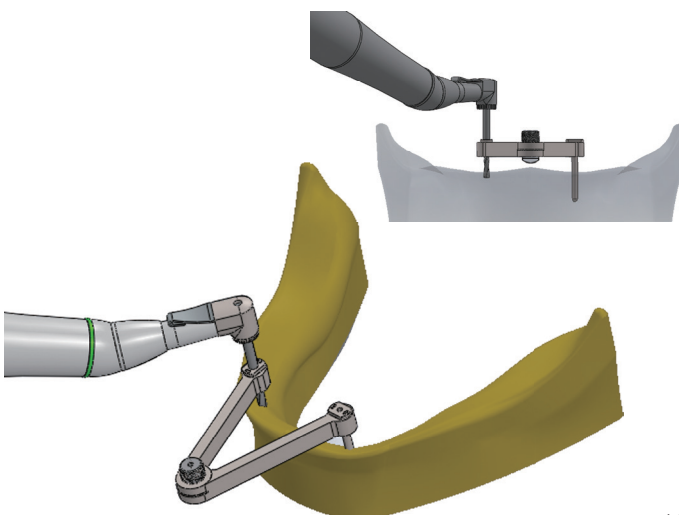
φ 2.0のツイストドリルで前歯部のもっとも打ちやすい場所の最適な角度に1本だけ穿孔します。
(これは残りの全穿孔方向のガイドになるので慎重に行ってください。ドリル孔の深さは6mm以上とし、8mm以上あれば理想的です)

ドリル孔の方向、深さをX線写真にて確認します。



ドリル孔に平行ピンを挿入します。

パラドリルエイドを使用して残りの植立位置を穿孔します。(パラドリルエイドによる穿孔はガイドが目的なので、深さは5～6mmで十分です)



パラドリルエイドを外してから、それぞれの穿孔位置をφ 2.0のツイストドリルにて必要な深さまで穿孔します。

最終ドリルまで通法により拡大します。

テクニカボーンミル



本体

<仕様>

本体組立時のサイズ：φ 80 × 100mm

骨挿入穴のサイズ：10mm

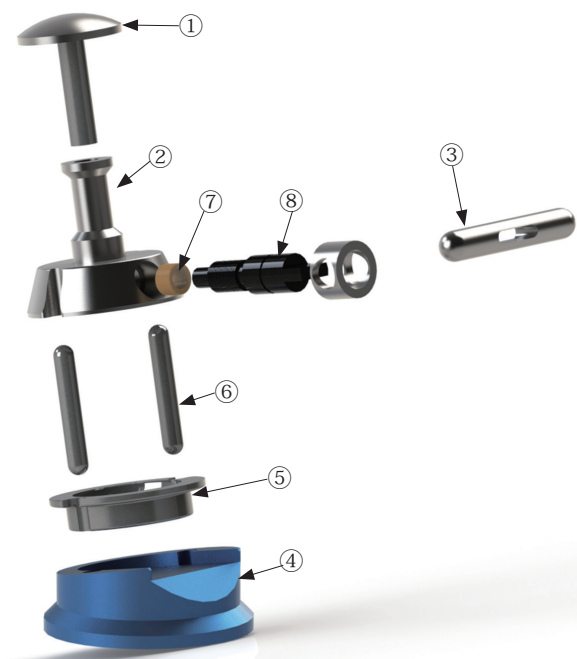
オートクレーブ滅菌 可能

※テクニカボーンミルは日本製です。

ボーンミル専用滅菌ケース

<仕様>

サイズ：250 × 150 × 85mm



台座に傾斜がついているので、粉碎時に力を入れやすい設計となっています。

カッターには DLC プリズムコートを施し、鋭い切れ味はそのままに、高い耐久性を実現しました。

特殊な刃の形状により、軽い力で硬骨質も粉碎が可能です。

※骨粉碎サイズ：0.5 ～ 1.5mm

カッターは消耗品です。切れなくなった場合、粉碎中に摩擦による熱が発生する危険性がありますので交換してください。

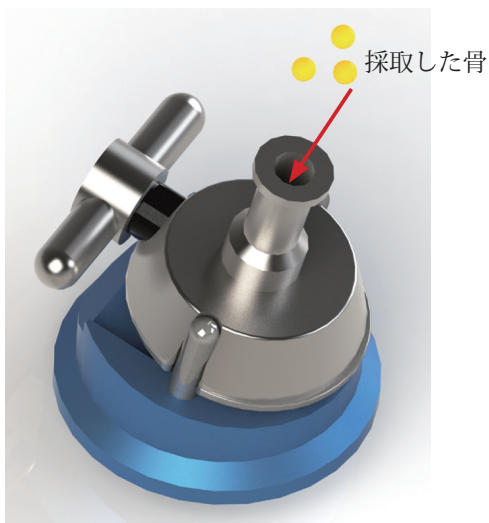
テクニカボーンミルはそれぞれの部品が精密に加工されていますので、確実に組みあがり、安定した使用感を保つことができます。

また、構造がシンプルであるため洗浄・滅菌の際の分解・組立が簡単で、骨粉碎時の付着物の除去を効率的に行うことができます。

記号	名称	材質	記号	名称	材質
1	プッシャー	ステンレス鋼	5	受け皿	ステンレス鋼
2	本体	ステンレス鋼	6	組み付けピン	ステンレス鋼
3	ハンドル	ステンレス鋼	7	軸受	樹脂
4	台座	アルミ	8	カッター	ステンレス鋼

使用方法

上顎洞挙上術（サイナスリフト法）、骨移植（ボーンクラフト）等の術式の際に自家骨を細かく粉砕する時に使用します。



採取した骨片を、骨挿入穴に入れます。

粉砕する骨の大きさは直径 10mm 以下、一度に本体に入れる許容個数は 3 個以下。連続して使用する場合、骨の総量が 10 を超えないこと。



プッシャーを入れ、押し込みながら止まるまでハンドルを回します。

<テクニカボーンミル>

本体	× 1
プッシャー	× 1
受け皿	× 1
台座	× 1
ボーンミルカッター	× 1
ハンドル	× 1
組立ピン	× 2
洗浄ブラシ	× 1

<消耗部品>

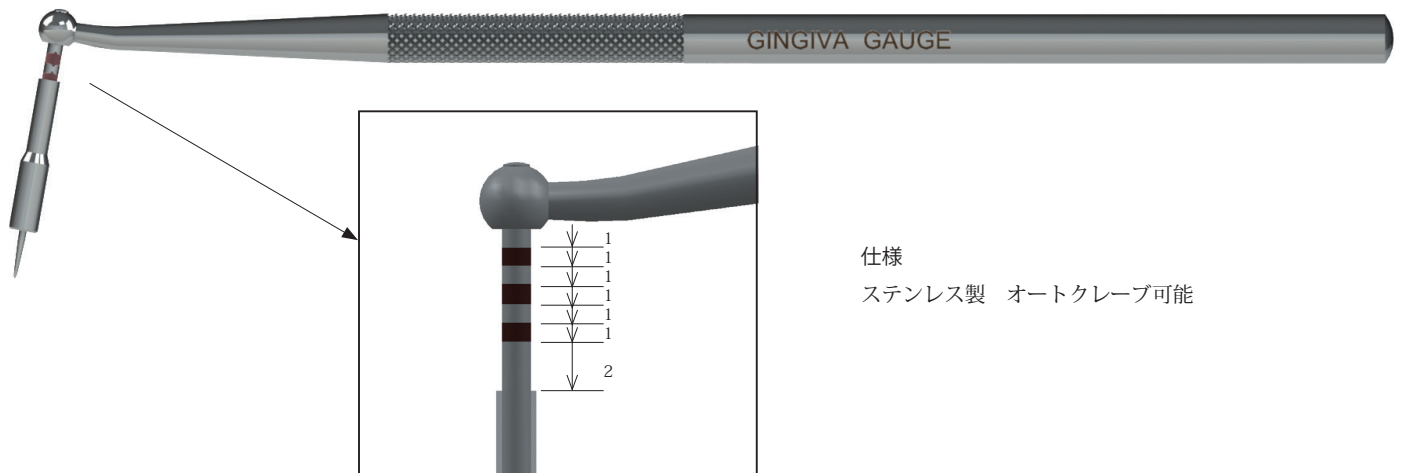
ボーンミルカッター	× 1
-----------	-----

<テクニカボーンミル 滅菌ケースセット>

本体	× 1
プッシャー	× 1
受け皿	× 1
台座	× 1
ボーンミルカッター	× 1
ハンドル	× 1
組立ピン	× 2
洗浄ブラシ	× 1
ボーンミル専用滅菌ケース	× 1

品番	品名
3008-0015	テクニカボーンミル
3008-0016	ボーンミルカッター
3008-0017	テクニカボーンミル滅菌ケースセット

テクニカ歯肉ゲージ



仕様
ステンレス製 オートクレーブ可能

術部歯肉の厚さの計測や、骨の形態を把握するために使用します。

品番	品名
3008-0013	テクニカ歯肉ゲージ

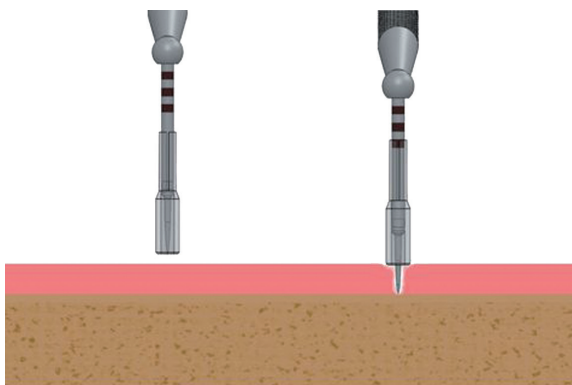
使用方法



通法に基づき麻酔を行った後、測定針の先端をスリーブで隠した状態でゲージを測定部位の歯肉に直角に当てます。

軽い力で歯肉を穿孔して、測定針の先端が骨に接触するまで押し込んでください。

最初の目盛り線までの長さは2mmです。目盛り線の巾は1mm、ピッチは2mmですので、2mmから7mmまでが測定可能です。



スリーブを動かさないように注意しながら静かに測定針を引き抜き、スリーブの後端部分に表示される歯肉の厚さを読み取ります。

より精密な測定をするためには、スリーブから出ている測定針の長さをノギスなどの計測機器を使用して直接測定してください。

インプラントドリルチェッカー

φ 2.0～φ 5.9 まで、0.1mm 刻みでドリルの測定が可能です。

ドリル深さは、6.0mm～18.0mm まで 1mm 単位で測定が可能です。

サイド 2 箇所を目盛り：5.0mm～20.0mm まで 1mm 単位で測定が可能です。

仕様

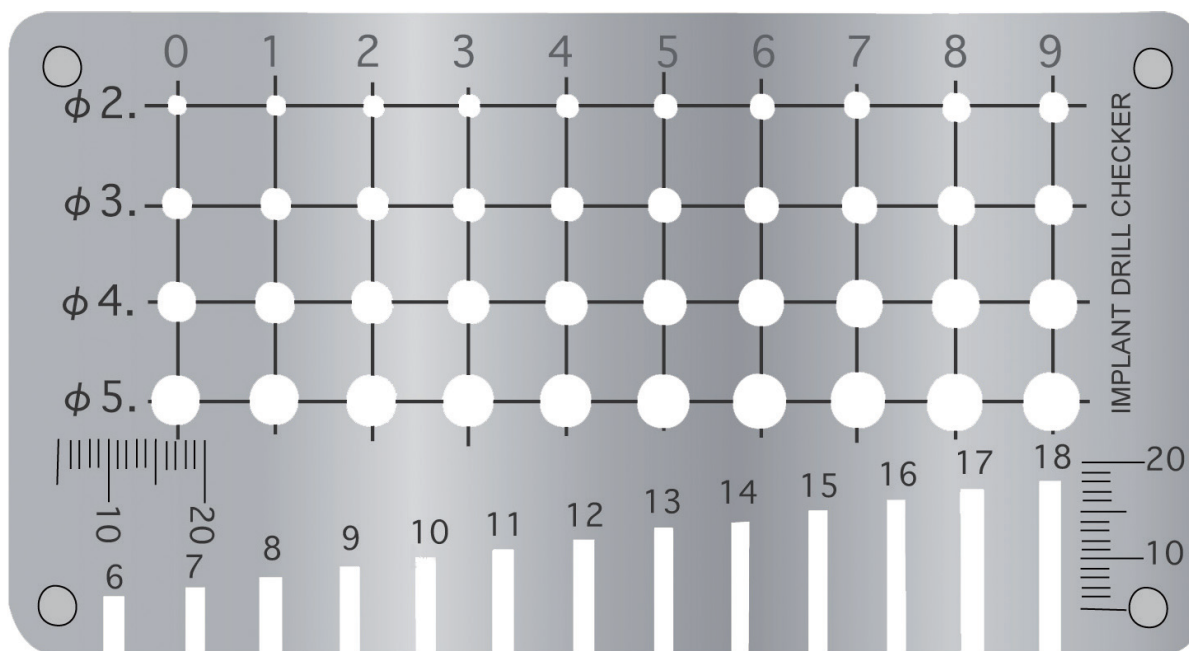
ステンレス製 オートクレーブ可能

サイズ：122mm × 65mm × 7mm

板厚：2mm

脚部：5mm

品番	品名
3008-0012	インプラント・ドリルチェッカー



使用上の注意

- 本品は常温でご使用ください。
- 測定時、ホールにドリルがつかえるような場合は無理に差し込まないで下さい。また、ホール内でドリルを回転させないで下さい。ドリル及びゲージの損傷につながります。
- ゲージにドリルを立てた状態での洗浄及び滅菌は行わないで下さい。
- 本品ご使用後は必ず洗浄・乾燥を行ってください。
- 3枚刃のドリルの直径サイズを測定することも可能ですが、テーパードリルは測定不可です。
- φ 3.25 など中間寸法のドリルは、このゲージで測定することはできません。
- ゲージ下にある溝にはφ 2.0以上のドリルを載せることができ、ストッパーまでの位置が測れます。ゲージの端面から溝の奥までが表示の長さです。
- インプラントメーカーによってドリルの先端までの長さを表示している場合や刃部のみを表示している場合等、基準が異なりますのでご注意ください。

インプラント・滅菌収納ケース

カラーボックス



小物整理用のボックスです。
ボックスのカラーは5色あり、中は6列に
仕切られています。

仕様

アルミ製 オートクレープ可能
色：レッド、グリーン、ブルー、ゴールド、シルバー
サイズ：135 × 55 × 18mm

販売単位

単品または5色セット

滅菌ケース



バースタンドを3個収納することが可能です。

仕様

アルミ製 オートクレープ可能
色：グリーン
サイズ：170 × 70 × 30mm

注意

カラーボックス及び滅菌ケースはアルカリ性薬液、滅菌灯、過酸化水素水は使用できません。
変色や溶解の恐れがあります。

品番	品名
3008-0018	カラーボックス レッド
3008-0019	カラーボックス グリーン
3008-0020	カラーボックス ブルー
3008-0021	カラーボックス ゴールド
3008-0022	カラーボックス シルバー
3008-0023	カラーボックス 5色セット
3008-0024	滅菌ケース (アルミケース グリーン)

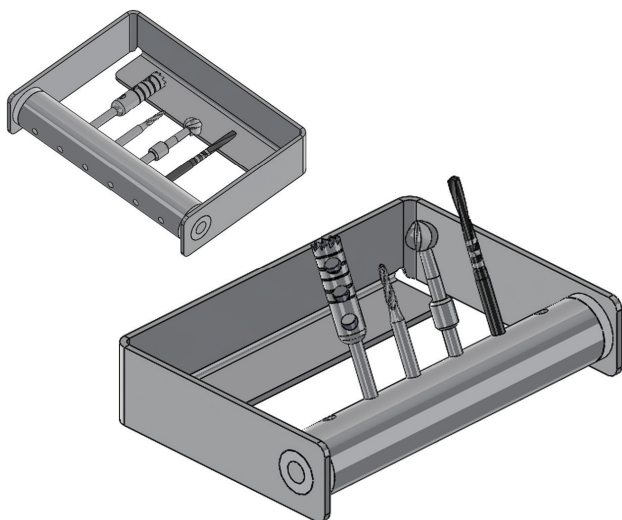
フレザートル



使用済みのドリルの消毒と防錆に有効です。
防錆消毒液を入れておき、使用後のドリルを
直ちに入れます。
二重ケースでドリルの取り出しも容易です。

仕様
ステンレス製
サイズ：φ 75 × 35mm

バースタンド



ドリルを6本立てられます。
スタンド部分を倒すとドリルが枠に収まり、
このまま滅菌洗浄が可能です。
40mmと45mmの2サイズがあります。

仕様
ステンレス製 オートクレーブ可能
サイズ：70 × 40 (45) × 15mm
収納できるバーの長さ
40mm：35mmまで
45mm：40mmまで

品番	品名
3008-0025	フレザートル
3008-0010	バースタンド 40
3008-0011	バースタンド 45

インプラント実習用顎模型



骨+歯肉

骨部：皮質骨と海綿骨に分かれており、下顎管も正確に配置されています。

歯肉：ゲル状の接着剤で接着していますので、剥離手術の実習が可能です。

販売単位

骨本体のみ

歯肉のみ

骨+歯肉

※模型にはパノラマ X 線画像が添付されています。

品番	品名
3008-0300	インプラント実習用顎模型 セット
3008-0310	インプラント実習用顎模型 本体のみ
3008-0320	インプラント実習用顎模型 歯肉のみ

無歯顎の下顎骨実習用模型です。

特殊プラスチックにより、硬めの皮質骨と柔らかめのスポンジ骨を再現しています。

下歯槽神経は左右異なった位置に配置しています。

左側の骨頂は平らで大きく吸収しており、右側の 1/4 顎は狭いテーパ状の骨頂となっております。

感染中の歯槽骨炎と治療中の歯槽骨炎の部分には骨ポケットと窓が存在しており、GBR の練習が可能です。

私たちは医療用ドリル製造のスペシャリストです

有限会社テクニカは株式会社デンテックの販売会社です。

製造元のデンテックは 1907 年に創業し、これまでに虫歯の治療や外科手術など、様々な治療の際に使われる医療器具を作り続けてきました。

また、デンタルインプラントの手術用ドリルの開発にいち早く取り組み、他社には真似できない独自の技術確立。1000 分の 1 ミリ程の誤差すら許さない繊細な技術を使い、一つひとつ手で仕上げていくことで高い品質を確保しています。

デンテックは 2006 年には ISO13485 を取得し、組織全体で品質管理に取り組んでいます。

医療用ドリルはスムーズな切削でありながら顎骨を削りすぎない絶妙な切れ味と、繰り返し滅菌消毒しても錆びにくい耐久性、そして刃の形状に対する複雑な要望にも対応できる高い技術が評価され、国内市場において圧倒的なシェアを確立しています。

特注ドリル・OEM 承ります

長年培った医療用ドリル製造の経験を生かし、お客様のご要望に沿ったドリルを特注にて設計、製造致します。

通常のツイストドリルはもちろん、ねじれないフラットドリルや棒物等少量から可能ですので、ご要望がございましたらお気軽にご相談ください。

お問い合わせ先・販売元

Technika

TEL : 03-5375-0605 FAX : 03-3962-5624

E-mail : info@dentech.co.jp

www.dentech.co.jp/Technika/

製造・輸入元

The logo for DENTECH, featuring a stylized 'S' inside a diamond shape followed by the word 'DENTECH' in a bold, blue, sans-serif font.

TEL : 03-3962-5621 FAX : 03-3962-5624

E-mail : info@dentech.co.jp

www.dentech.co.jp

Technika

●お取引について

ご注文は電話または FAX にてお受け致します。

TEL : 03-5375-0605

FAX : 03-3962-5624

商品の発送は銀行振入金確認後の発送になります。

代金引換の場合、平日の午後 2 時までのご注文は当日に発送致します。

なお、ご注文の合計金額が 5,000 円未満の場合は郵便にて発送させていただきます。

商品については常に在庫を確保しておりますが、稀に欠品を生ずることがございます。

ご注文の商品が欠品の場合は、お時間をいただきます事ご了承ください。

●送料について

ご注文の金額が税込 1 万円未満の場合は、送料の実費をご負担いただきます。

税込 1 万円以上お買い上げの場合は、弊社が負担致します。

●ご精算について

弊社宛に直接、ご注文・ご精算下さい。

商店様への帳合はお取り扱いしておりません。

ご精算の方法は、銀行振込・郵便振替または代金引換のうち、お客様のご希望の方法にてお受け致します。

いずれの場合も、代金引換手数料及び振込手数料はご負担下さい。

販売元： **Technika**

製造・輸入元： 株式会社 **デンテック**

〒 174-0053 東京都板橋区清水町 53-5
TEL : 03-5375-0605 FAX : 03-3962-5624
E-mail : info@dentech.co.jp
www.dentech.co.jp/Technika/